



南京宇航橡胶有限公司

NANJING YUZHANG RUBBER CO.LTD

橡胶护舷方案解决专家



船上使用系列
产品宣传画册

YH复合型橡胶护舷

YH 复合型橡胶护舷是把超
高 分子聚乙烯面板用特殊的硫化
方法 粘结在简单的橡胶型材上，
它具有 较低的摩擦系数和高于机
械连接的 强度。

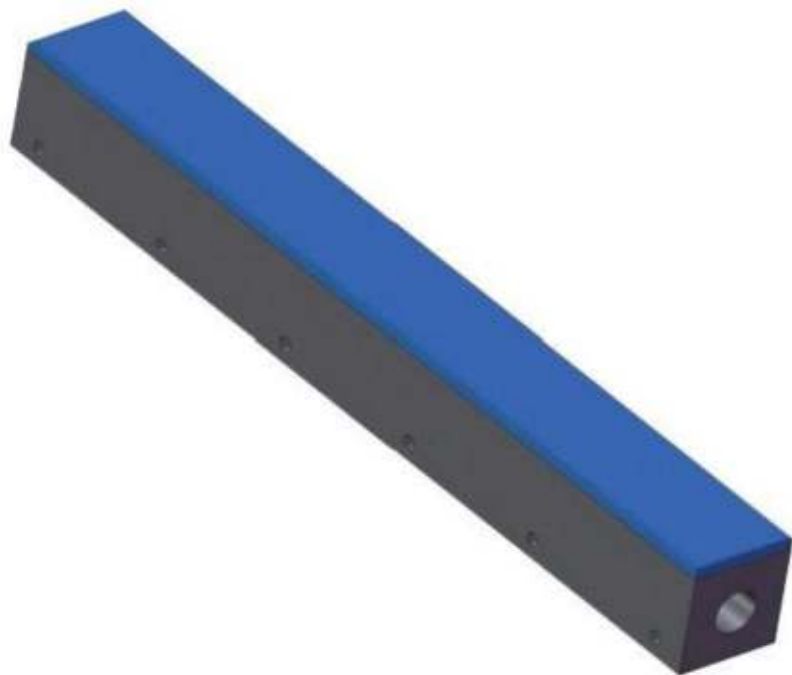
特性

- 1.橡胶基体规格多
- 2.接触面颜色多且摩擦系数

小

- 3.多种固定方法
- 4.大量的标准尺寸

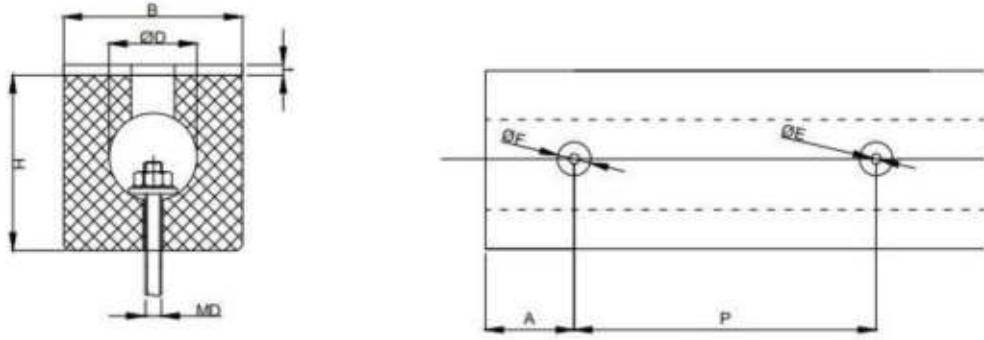
应用



南京宇航橡胶有限公司

NANJING YUHANANG RUBBER CO.LTD

SCP系列



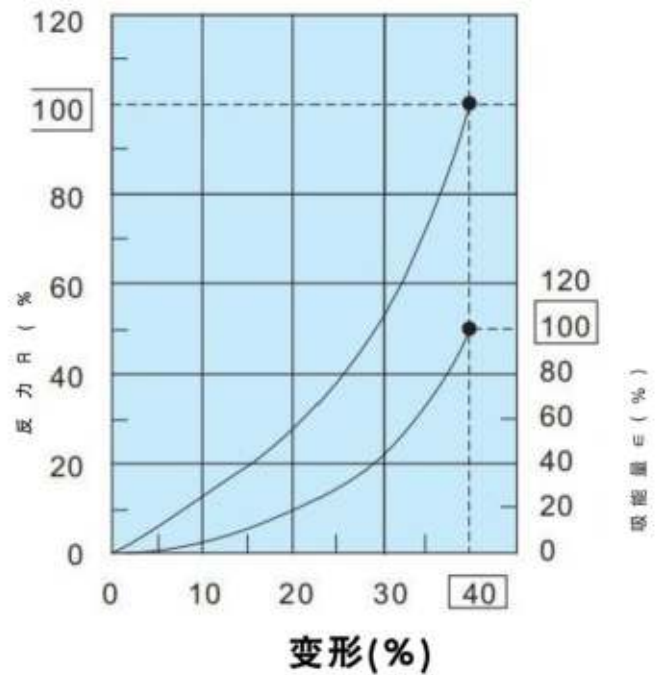
[单位: mm,Kg]

规格	L	H	D	t	A	P	MD	F	E	参考重量
YH-SCP150	150	150	75	20	100~150	400~500	M22	28	60	25
YH-SCP200	200	200	100	25	100~150	400~500	M24	30	60	45
YH-SCP250	250	250	125	30	100~200	400~500	M27	33	65	70
YH-SCP300	300	300	150	30	100~200	400~500	M30	35	65	100

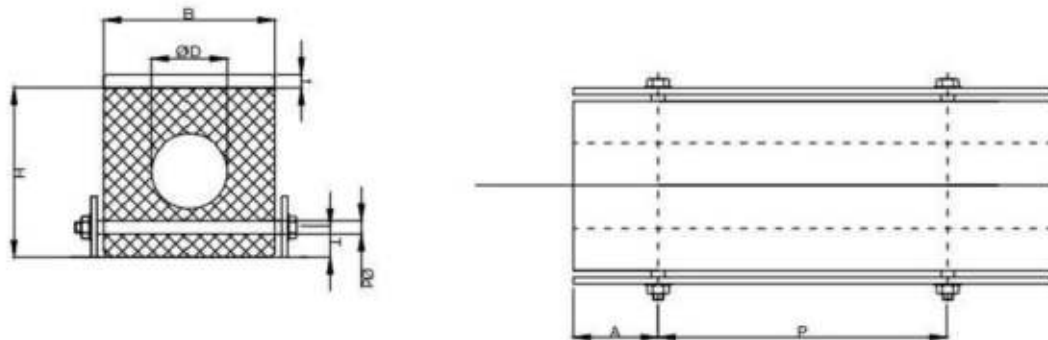
其它规格长度可根据用户要求生产

规格	设计压缩变形40%	
	反力R:KN	吸能量E:KNm
YH-SCP150	136	3.8
YH-SCP200	173	6.8
YH-SCP250	225	10.6
YH-SCP300	273	15

注: 1.性能公差 ± 10%
2.数值为每米数值



SCP系列



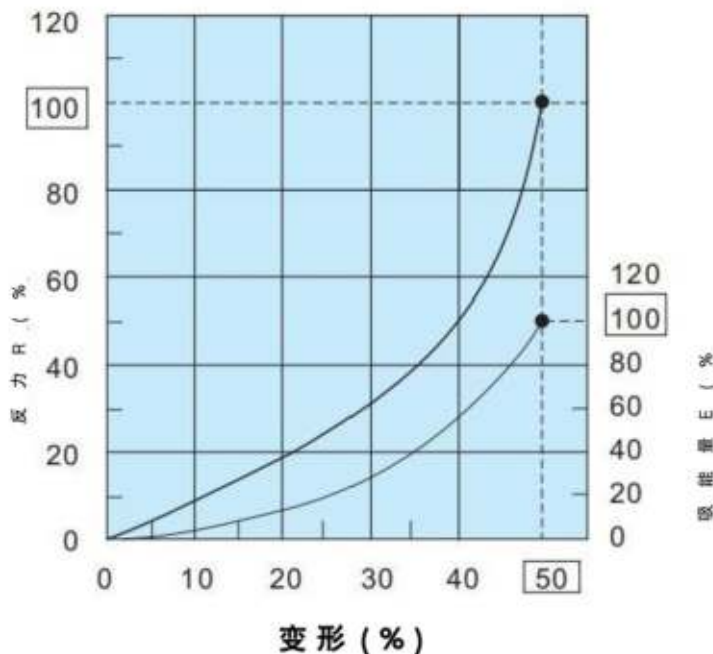
[单位: mm,Kg]

规格	B	H	D	T	d	t	A	P	MD	参考重量
YH-SCP150	150	150	75	30	27	20	100~150	400~500	M22	25
YH-SCP200	200	200	100	35	30	25	100~150	400~500	M24	45
YH-SCP250	250	250	125	45	33	30	100~200	400~500	M27	70
YH-SCP300	300	300	150	55	5	30	100~200	400~600	M30	100

其它规格长度可根据用户要求生产

规格	设计压缩变形50%	
	反力R:KN	吸能量E:KNm
YH-SCP150	262	6
YH-SCP200	346	11
YH-SCP250	430	17
YH-SCP300	515	25

注: 1.性能公差 ± 10%
2.数值为每米数值



YH 拖轮橡胶护舷

拖轮橡胶护舷是安装在各种拖轮上，长期在极端条件下频繁使用的橡胶护舷。它具有四种特殊应用的护舷类型：

第一类：圆筒型拖轮护舷

第二类：推力护舷：

包括：M型护

舷 W型

护舷

锁眼型护舷

第三类：舷侧护舷：

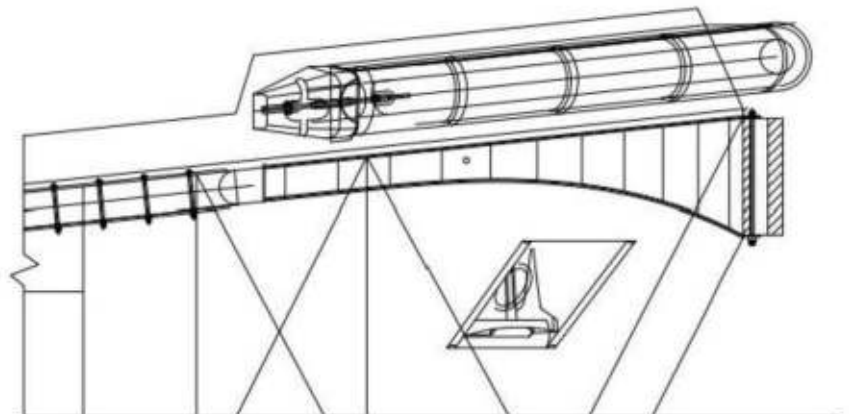
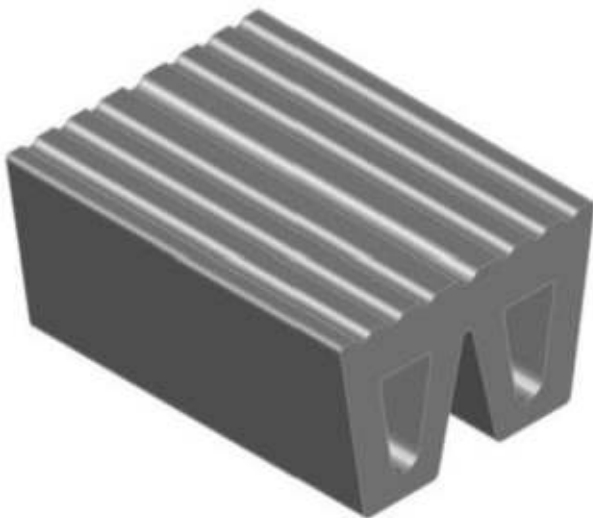
包括：DD型护舷

DC型护舷

SC型护舷等

第四类：过渡护舷

过渡护舷是把两种不同类型的护舷圆滑衔接在一起，它的形状不确定，一般具有光滑的表面



圆筒型拖轮橡胶护舷

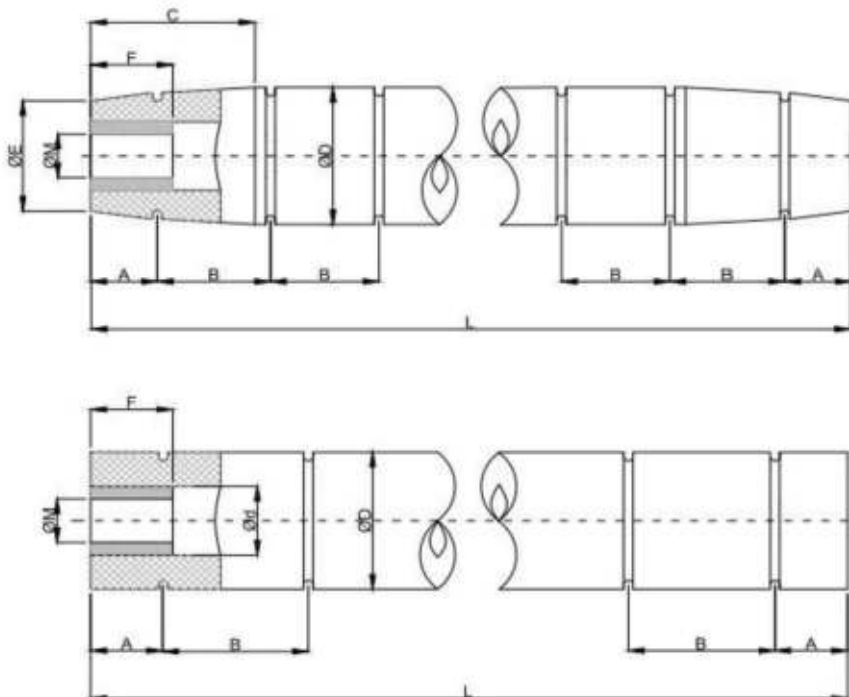
圆筒型拖轮橡胶护舷具有各种长度尺寸，由于橡胶在适当长度内的可弯曲性，其主要安装在各种拖轮的船头和船尾上，对运行中的拖轮进行全方位的保护。

特性

- 1.设计简单而经济
- 2.结构合理，实用性强
- 3.任意的长度尺寸

应用

- 1.拖轮
- 2.施工船
- 3.平底船



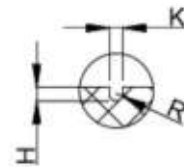
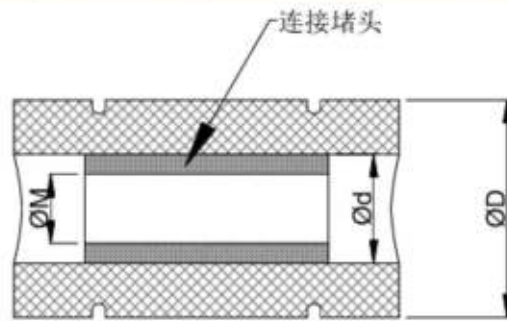
南京宇航橡胶有限公司

NANJING YUHANANG RUBBER CO.LTD

[单位:mm, Kg/m]

D*d	E	Amax	Bmax	C	M	F	参考重量
250*125	190	200	570	500	75	300	47
300*150	225	225	600	700	75	400	68
380*190	280	225	650	800	100	400	110
400*200	300	250	670	800	100	400	122
450*225	350	250	700	850	100	400	155
480*240	350	250	700	850	100	400	176
500*250	375	280	730	900	100	400	190
540*270	375	280	730	900	100	400	223
600*300	450	300	800	900	125	500	275
700*350	500	350	870	950	125	500	375
800*400	600	350	930	1000	125	500	490
900*450	675	350	1000	1100	150	500	620

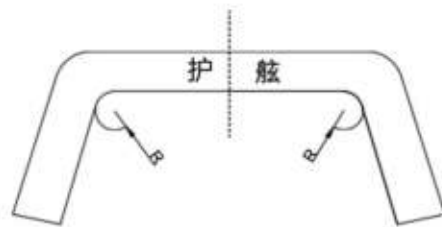
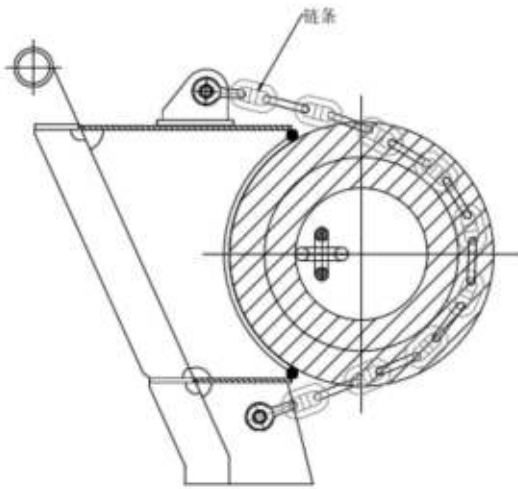
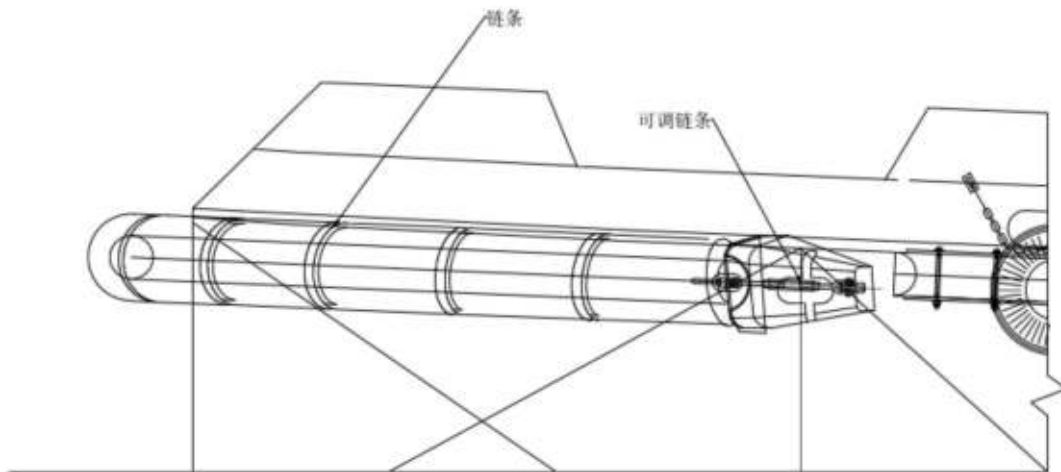
- 注：1.表格中的数
据 仅供参考
。
2.护舷长度可根
据 用户要求生
产。



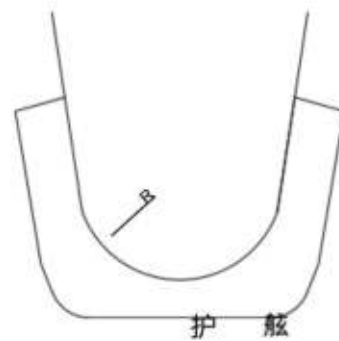
[单位:mm]

K	110	95	80	70	70	70	70	70	60
R	15	5	10	35	35	35	35	5	30
H	50	20	50	80	60	40	40	25	50
K	60	60	50	50	50	50	50	50	50
R	30	10	25	25	25	25	25	5	2
H	40	30	45	40	35	30	25	10	5

小圆筒型拖轮护舷（外圆直径 500mm）通常用一根穿过中心孔的可调松紧的链条固定在船体上。大圆筒型拖轮护舷还需环绕的辅助链条或束带。



$R \geq 4 \times \text{OD}$



圆筒型拖轮护舷尽管加工时是直的，但其可以被弯曲安装在船头或船尾部位，此时其外侧被拉伸，内侧被压缩，拉伸侧在接触锐利物体时易产生撕裂伤，为了减轻伤害，须保证其最小弯曲半径为 $R = 4 \times \Phi D$ 。

锁眼型橡胶护舷

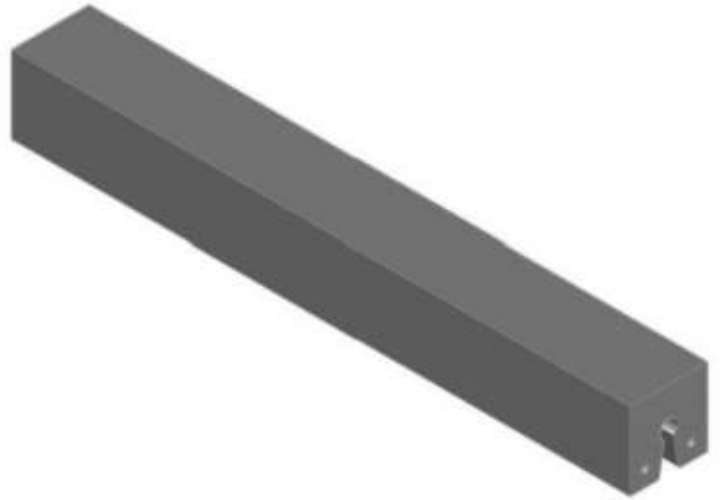
锁眼型橡胶护舷是拖轮重载应用的理想选择，其接触面有光滑和槽型两种，需要摩擦力小的地方可在接触面上粘合一层超高分子聚乙烯板UHMW-PE。

特点

- 1.可承受重载荷
- 2.有槽型或光滑接触面

应用

- 1.所有类型拖轮

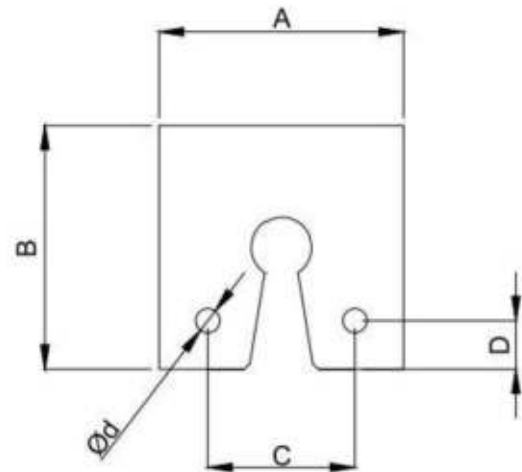
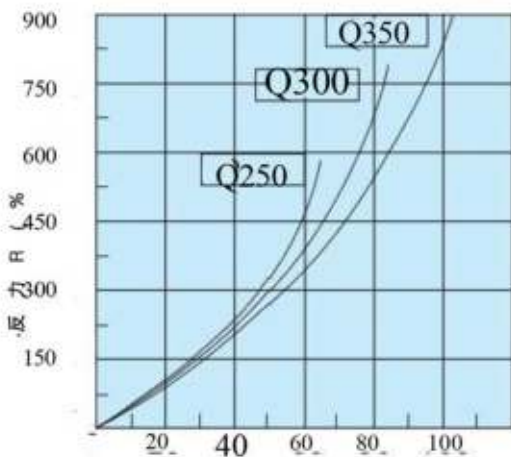


[单位: mm,Kg/m]

规格	A	B	C	d	Lmax	参考重量
Q250	250	250	50	25	2000	58
Q300	300	300	60	30	2000	86
Q350	350	350	70	36	2000	122

[单位: mm]

串杠	夹板	Rmin
φ20	100*16	450
φ24	125*20	600
φ30	150*20	800



安装形式同W型

W 型橡胶护舷

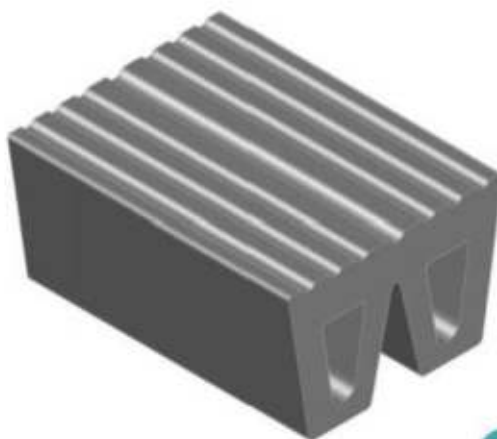
W 型橡胶护舷是为拖轮极端作业下而制作的护舷，它具有独特的带中空的双“腿”结构，它安装非常简单，可随意变形的双“腿”使其可与船体很好的环绕贴紧。

特点

- 1.可承受极端载荷
- 2.中空结构使其容易安装
- 3.槽型接触面适宜抓握

应用

- 1.远洋拖轮
- 2.破冰船
- 3.大型港湾拖轮

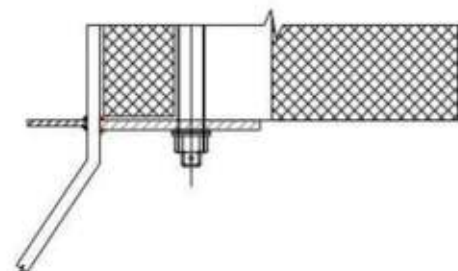
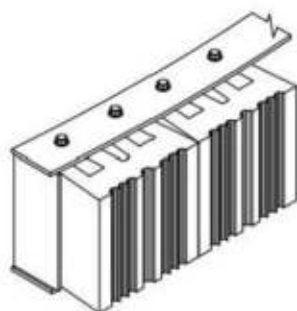
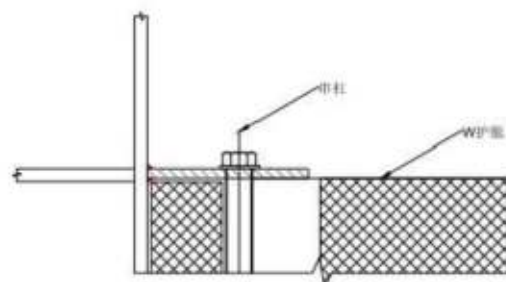
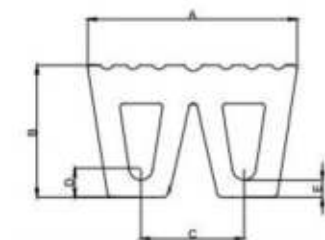
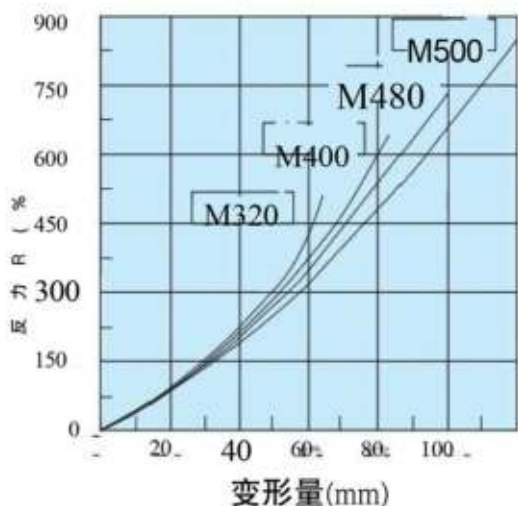


[单位: mm,Kg/m]

规格	A	B	C	D	E	Lmax	参考重量
M320-200	320	200	180	67	50	2000	59
M400-250	400	250	220	75	55	2000	87
M480-300	480	300	265	90	65	2000	129
M500-450	500	450	270	100	75	2000	193

[单位: mm]

串杠	夹板	Rmin
φ25	100*20	600
φ30	120*20	800
φ40	140*20	900
φ40	150*20	1000



M 型橡胶护舷

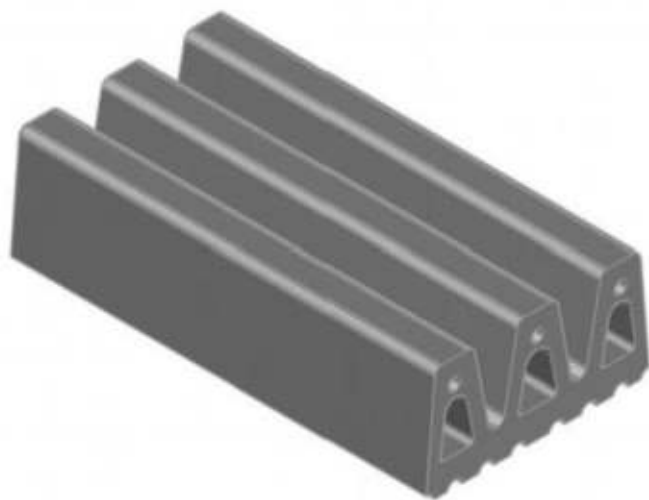
M型橡胶护舷接触面较大而易弯曲，其在施工作业时产生的推压力相对较低，槽型接触面适宜抓紧，三“腿”的设计使其拥有稳固的连接强度。

特点

- 1.可承受重载荷
- 2.槽型接触面适宜抓握

应用

- 1.所有类型拖轮

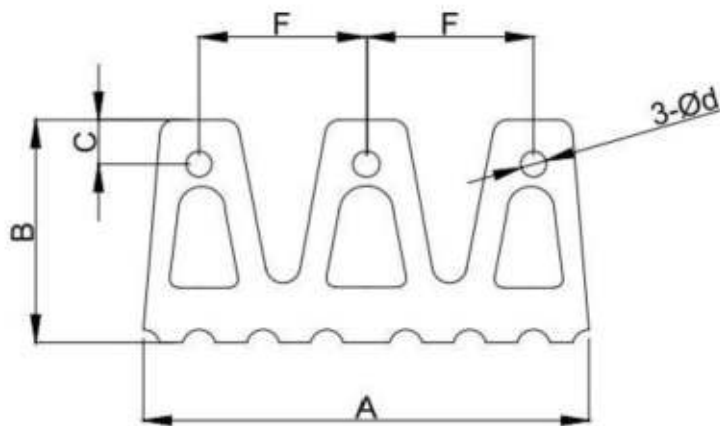
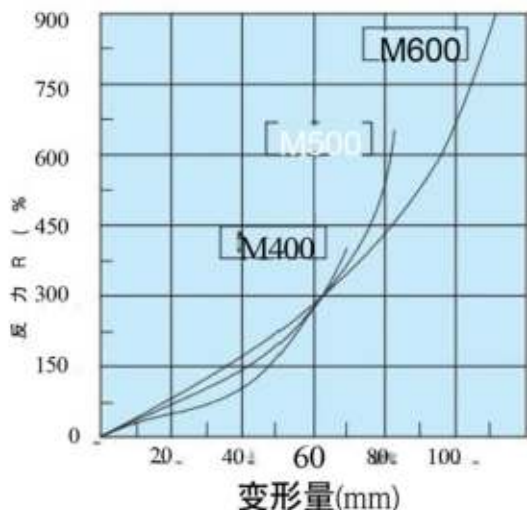


[单位: mm,Kg/m]

规格	A	B	C	d	F	Lmax	参考重量
M400	400	200	40	23	150	2000	60
M500	500	250	50	27	190	2000	95
M600	600	300	60	33	230	2000	142

[单位: mm]

串杠	夹板	Rmin
φ20	100*16	450
Φ24	125*20	550
φ30	150*20	650



安装形式同W型

挤出成型橡胶护舷

挤出成型橡胶护舷是简单的橡胶型材，通常采用螺栓连接在结构上，挤出成型实际上可制成任意长度，然后按照每个应用的要求进行切割和钻孔。

特点

- 1.各种标准尺寸
- 2.几乎任意长度
- 3.多样固定方法
- 4.黑色或灰色

应用

- 1.小型船只的导流堤和码头
- 2.拖轮和施工船
- 3.平底船
- 4.内陆水道
- 5.通用型防护

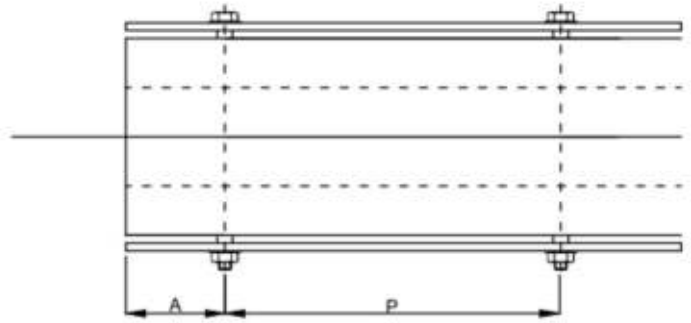
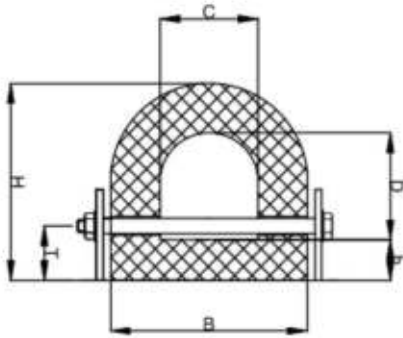


南京宇航橡胶有限公司

NANJING YUHANG RUBBER CO.LTD

DD 型系列

规格B



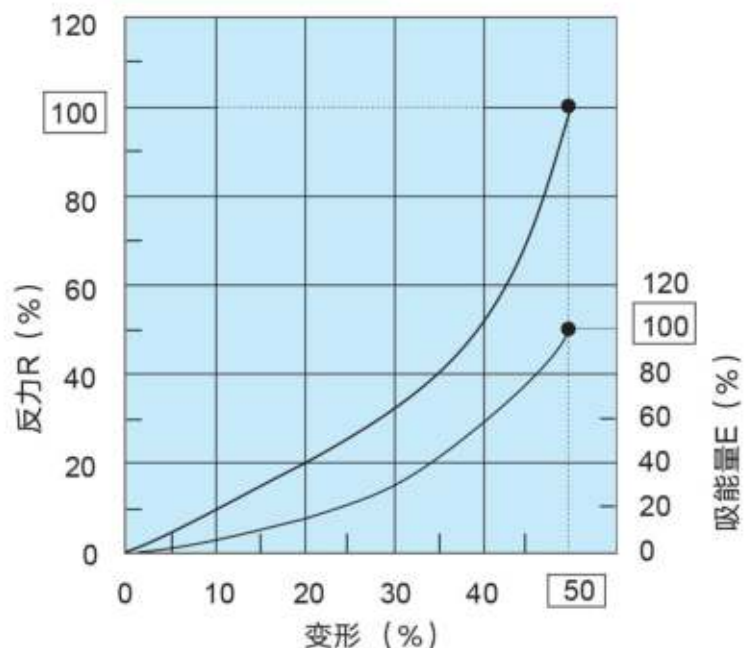
[单位:mm, kg/m]

规格	B	H	C	D	h	T	d	A	P	MD	参考重量
DD150	150	150	80	80	35	50	27	100~150	400~500	M22	20
DD200	200	200	100	115	35	50	30	100~150	400~500	M24	35
DD250	250	250	125	152	35	55	33	100~200	400~500	M27	54
DD300	300	300	120	160	70	50	36	100~200	400~600	M30	87
DD350	350	350	170	205	75	55	40	100~200	400~600	M33	108
DD400	400	400	190	240	55	80	45	100~200	400~600	M36	142

其它规格可根据用户要求生产

规格	设计压缩变形50%	
	反力R:KN	吸能量E:KNm
DD150	150	3.5
DD200	199	6.3
DD250	250	9.9
DD300	299	14.2
DD350	351	19
DD400	399	25

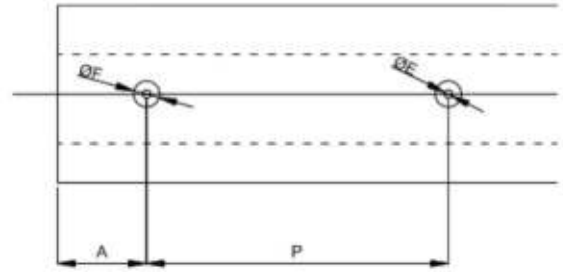
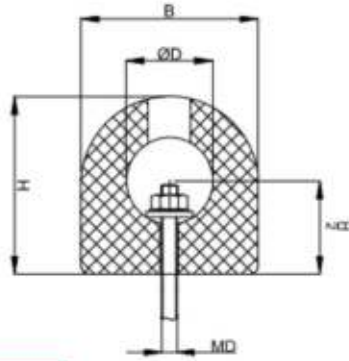
注: 1.性能公差±10%
2.数值为每米数值



南京宇航橡胶有限公司

NANJING YUHAN RUBBER CO.LTD

DC 型系
列 规格A



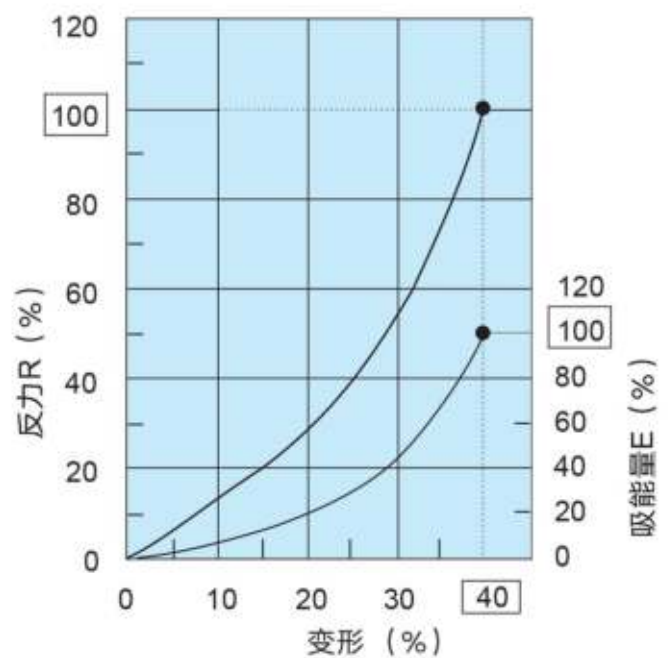
[单位:mm, kg/m]

规格	B	H	D	A	P	MD	F	E	参考重量
DD150	150	150	75	100~150	400~500	M22	27	60	21
DD200	200	200	100	100~150	400~500	M24	30	60	38
DD250	250	250	125	100~200	400~500	M27	33	65	60
DD300	300	300	150	100~200	400~600	M30	35	65	86
DD350	350	350	175	100~200	400~600	M33	38	80	117
DD400	400	400	200	100~200	400~600	M36	40	80	155
DD500	500	500	250	100~200	500~700	M42	45	95	243

其它规格可根据用户要求生产

规格	设计压缩变形40%	
	反力R:KN	吸能量E:KNm
DD150	82	1.9
DD200	109	3.4
DD250	136	5.4
DD300	165	7.7
DD350	189	10.5
DD400	218	14
DD500	273	21.5

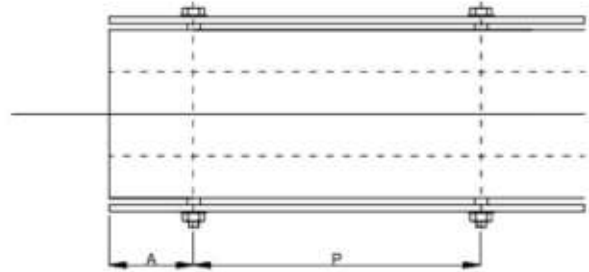
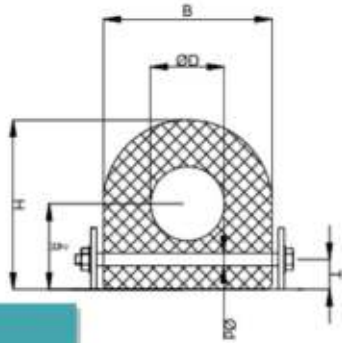
注: 1.性能公差±10%
2.数值为每米数值



南京宇航橡胶有限公司

NANJING YUHANANG RUBBER CO.LTD

DC 型系
列 规格B



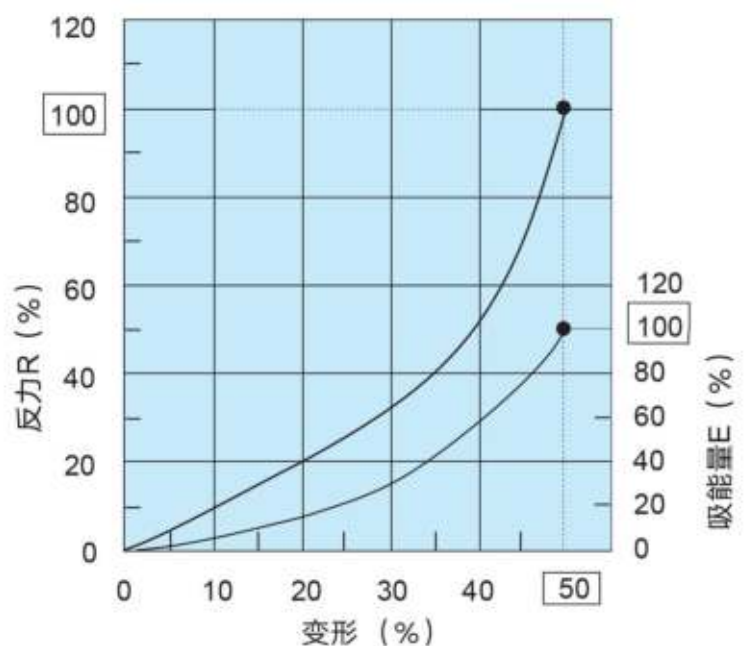
[单位:mm, kg/m]

规格	B	H	D	T	d	A	P	MD	参考重量
DD100	100	100	30	25	20	100~150	400~500	M20	11.5
DD150	150	150	65	30	27	100~200	400~500	M22	22.5
DD200	200	200	75	35	30	100~200	400~500	M24	43
DD250	250	250	100	45	33	100~200	400~500	M27	66
DD300	300	300	125	55	36	100~200	400~600	M30	93
DD350	350	350	150	65	40	100~200	400~600	M33	126
DD350	350	350	175	65	40	100~200	400~600	M33	117
DD400	400	400	200	75	45	100~200	400~600	M36	155
DD500	500	500	250	95	50	150~250	500~700	M42	243

其它规格可根据用户要求生产

规格	设计压缩变形50%	
	反力R:KN	吸能量E:KNm
DD100	165	1.9
DD150	20	3.9
DD200	320	7
DD250	396	11
DD300	478	15.8
DD350	561	21.5
DD400	638	28
DD500	803	44

注: 1.性能公差±10%
2.数值为每米数值

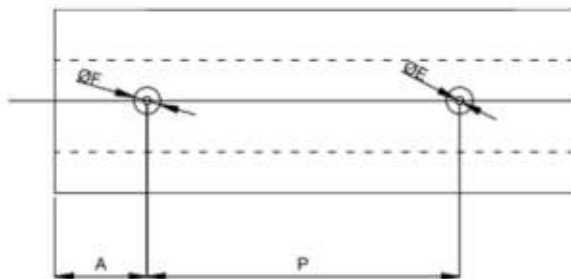
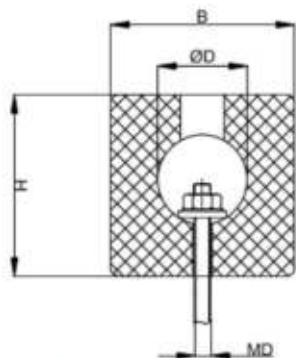


南京宇航橡胶有限公司

NANJING YUHANANG RUBBER CO.LTD

SC 型系列

规格A



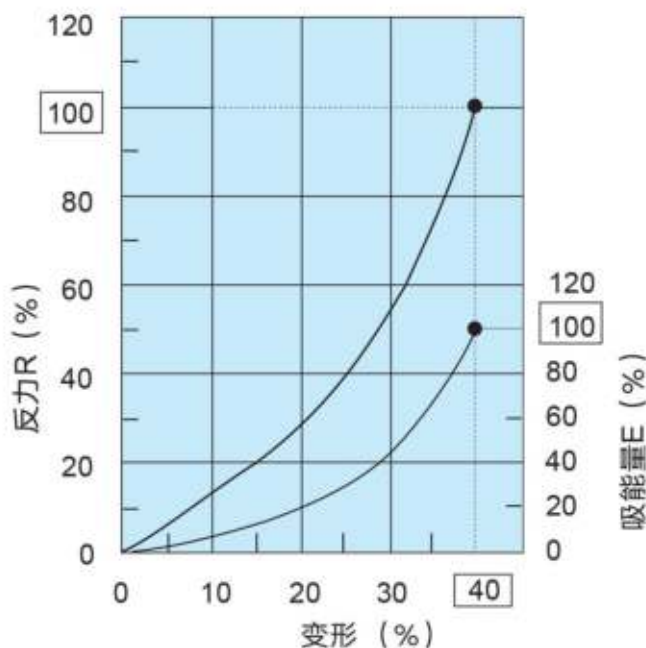
[单位:mm, kg/m]

规格	B	H	D	A	P	MD	F	E	参考重量
SC150	150	150	75	100~150	400~500	M22	28	60	25
SC200	200	200	100	100~150	400~500	M24	30	60	45
SC250	250	250	125	100~200	400~500	M27	33	65	70
SC300	300	300	150	100~200	400~600	M30	35	65	100
SC350	350	350	175	100~200	400~600	M33	38	80	137
SC400	400	400	200	100~200	400~600	M36	40	80	180
SC500	500	500	250	100~200	500~700	M42	45	95	280

其它规格可根据用户要求生产

规格	设计压缩变形40%	
	反力R:KN	吸能量E:KNm
SC150	117	3.8
SC200	150	6.8
SC250	195	10.6
SC300	234	15
SC350	270	20
SC400	312	27
SC500	390	42

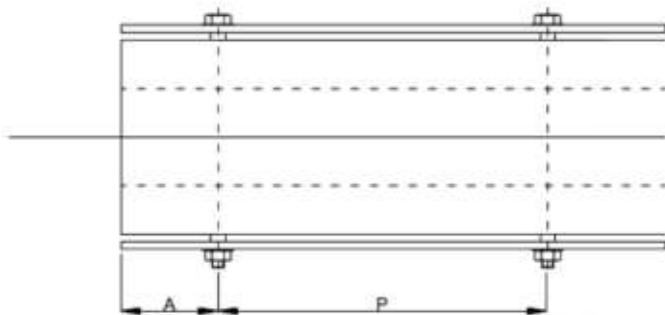
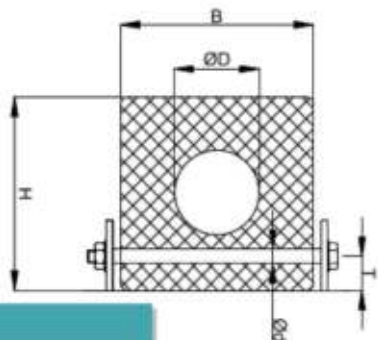
注: 1.性能公差±10%
2.数值为每米数值



南京宇航橡胶有限公司

NANJING YUHANANG RUBBER CO.LTD

SC 型系
列 规格B

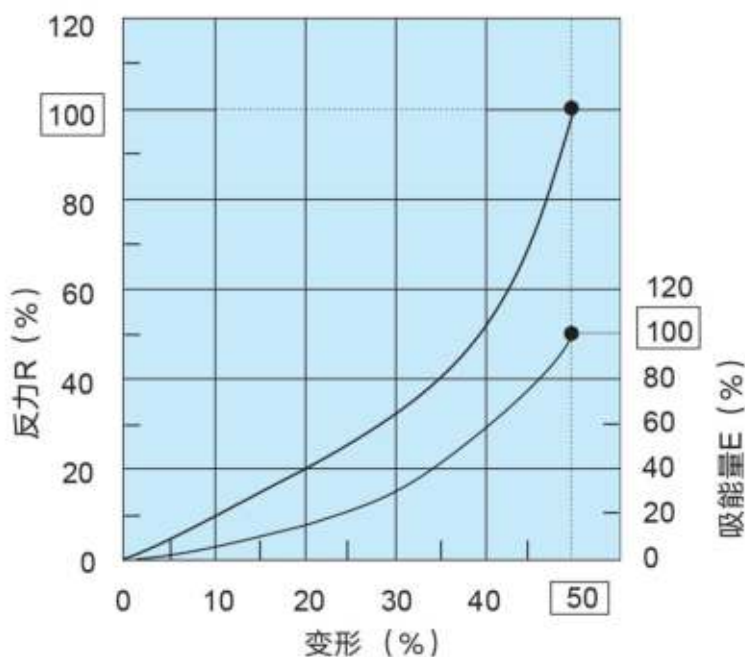


[单位:mm, kg/m]

规格	B	H	D	T	d	A	P	MD	重量
SC150	150	150	75	30	27	100~150	400~500	M22	25
SC200	200	200	100	35	30	100~150	400~500	M24	45
SC250	250	250	125	45	33	100~200	400~500	M27	70
SC300	300	300	150	55	36	100~200	400~600	M30	100
SC350	350	350	175	65	40	100~200	400~600	M33	137
SC400	400	400	200	75	45	100~200	400~600	M36	180
SC500	500	500	250	95	50	100~200	500~700	M42	280

其它规格可根据用户要求生产

规格	设计压缩变形50%	
	反力R:KN	吸能量E:KNm
SC150	224	6
SC200	298	11
SC250	370	17
SC300	447	25
SC350	530	34
SC400	590	44
SC500	750	69



注: 1.性能公差±10%
2.数值为每米数值

工程实例



YH 塑料护舷

YH 塑料护舷是可替代木材的一种环保型护舷，它由复合塑料制成，能承受较大的冲击力，且不易腐烂和老化，不会污染环境，是保护海岸结构的理想选择。

特性

- 1.环保再生材料，不受海洋蛀虫的影响
- 2.耐腐蚀和抗老化
- 3.低表面摩擦力
- 4.易于安装，维修方便
- 5.长度不受限制

应用

- 1.桥梁保护
- 2.码头护岸
- 3.护舷桩堆
- 4.养殖护栏





联系人：吴鼎明

电话：18005162255

联系地址：江苏南京建邺区