

南京宇航橡胶有限公司

NANJING YUZHANG RUBBER CO.LTD

橡胶护舷方案解决专家

圆型

产品宣传画册

YH 圆筒型橡胶护舷

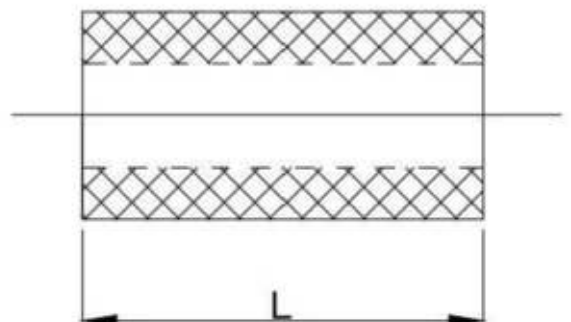
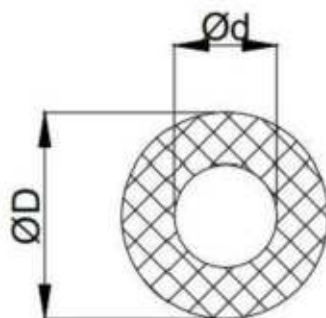
YH 圆筒型橡胶护舷具有悠久的历史，它有简单的外形，但功能多样且易于安装。由于其安装形式的多样性，使其成为大型和小型只靠泊的理想选择，特别适用于重力式码头和整体式码头的上部防护。

特性

- 1.反力低，吸能量合理，面压小
- 2.安装和维护方便
- 3.对船舶靠泊的纵摇和横摇适应性强
- 4.安装形式多样，可采用垂直、水平、对角线等形式

应用

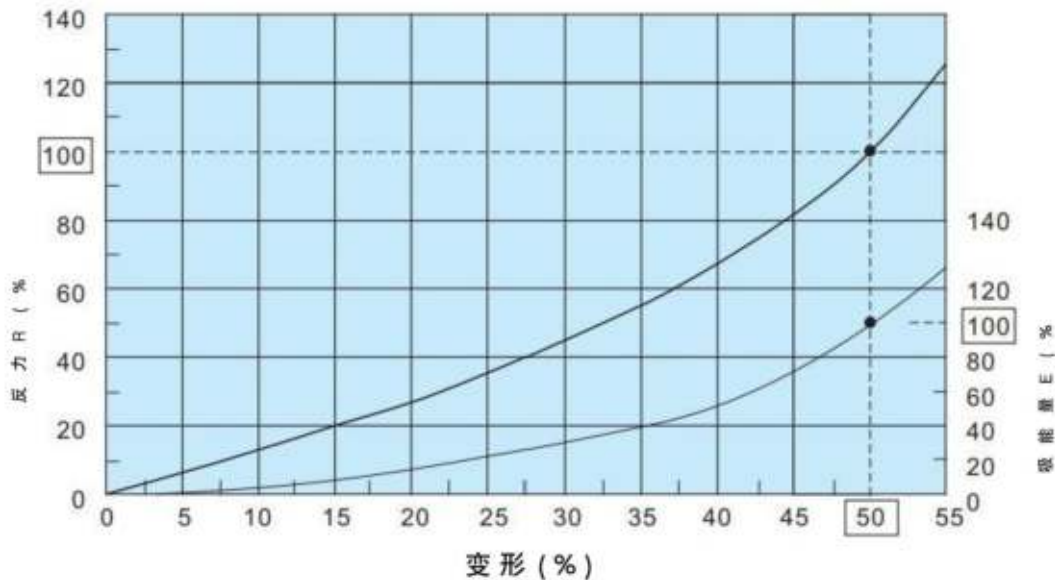
- 1.散装货轮码头
- 2.普通货船码头
- 3.滚装船和渡船码头
- 4.渔船和施工船泊船位
- 5.平底船和漂浮结构



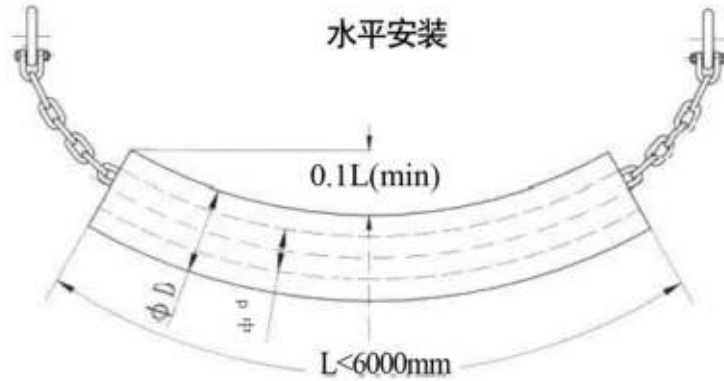
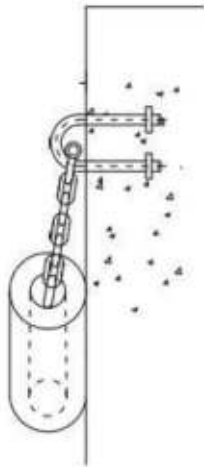
Y型系列

规格 YD* d	设计压缩变形50%				重量 Kg/ m
	标准反力型RO		高反力型RH		
	反力R:KN	吸能E:KNm	反力R:KN	吸能E:KNm	
Y150*75	44	1.5	73	2.3	17.2
Y200*100	60	2.6	95	4.2	30.6
Y250*125	75	4	120	6.5	48
Y300*150	89	6	143	9	69
Y350*175	104	8	167	13	94
Y400*200	119	10	191	17	123
Y500*250	148	16	239	26	191
Y600*300	179	24	286	37	276
Y700*350	208	31	334	50	375
Y800*400	237	41	383	66	490
Y900*450	268	52	430	84	620
Y1000*500	297	64	479	103	766
Y1100*550	331	77	528	129	727
Y1200*600	363	95	574	152	1103
Y1300*650	392	108	623	179	1294
Y1400*700	422	128	670	208	1500
Y1500*750	451	147	718	238	1720
Y1600*800	481	176	776	282	1960
Y1700*850	511	206	824	338	2210
Y1800*900	541	247	872	406	2480
Y1900*950	570	288	920	487	2765
Y2000*1000	653	321	1054	584	3063

注：长度可根据用户要求生产

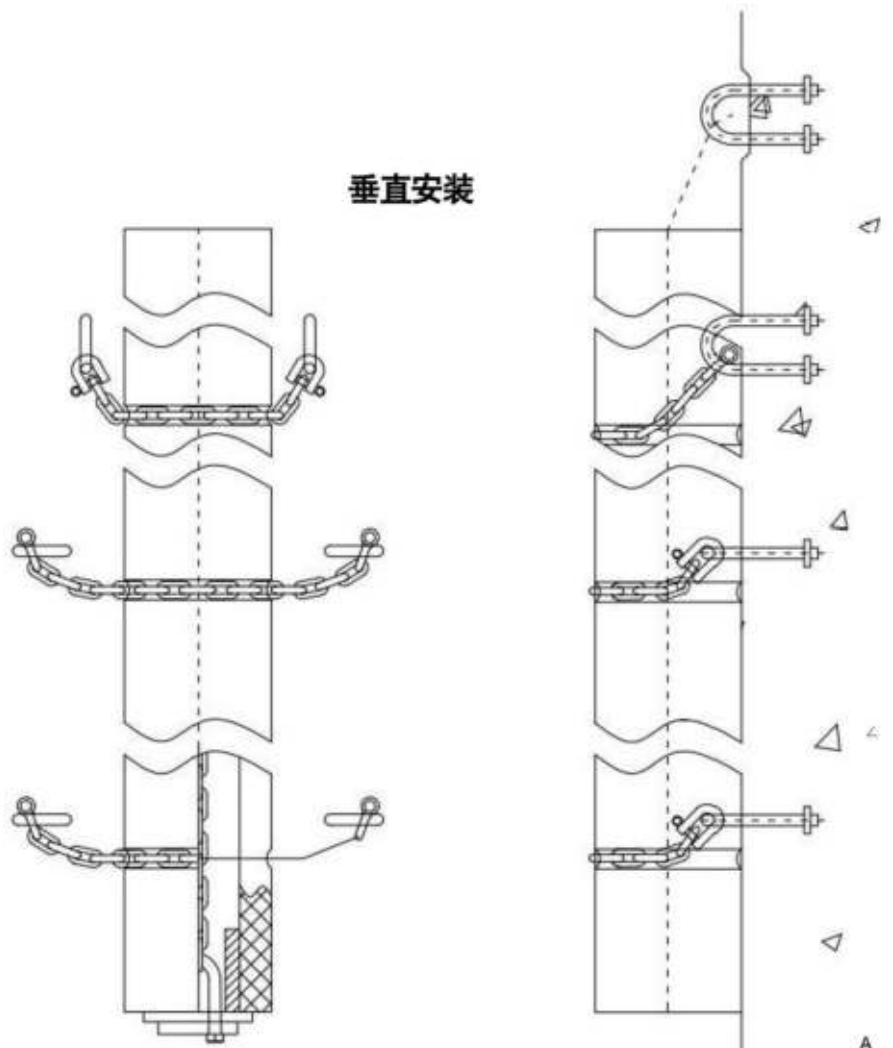


Y型系列



[单位: mm]

规格	D	d	链条
*YH-Y120	120	60	φ14
YH-Y150	150	75	φ16
*YH-Y180	180	90	φ16
YH-Y200	200	100	φ18
*YH-Y220	220	110	φ18
*YH-Y240	240	120	φ20
YH-Y250	250	125	φ20
*YH-Y260	260	130	φ20
YH-Y300	300	150	φ24
YH-Y350	350	175	φ25
*YH-Y390	390	195	φ28
YH-Y4000	400	200	φ28
*YH-Y440	440	220	φ28
*YH-Y460	460	230	φ30
*YH-Y480	480	240	φ30
YH-Y500	500	250	φ32
*YH-Y530	530	265	φ32
*YH-Y540	540	270	φ32
YH-Y600	600	300	φ36
YH-Y700	700	350	φ36



注: 表格中的数据仅供参考,
最终图纸应根据用户提供的
详细资料而设计。
*:为非标准可加工产品

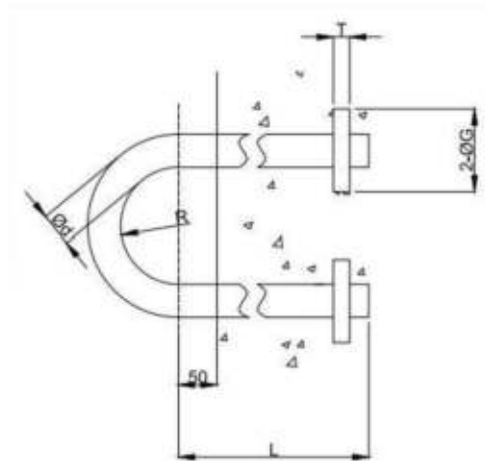
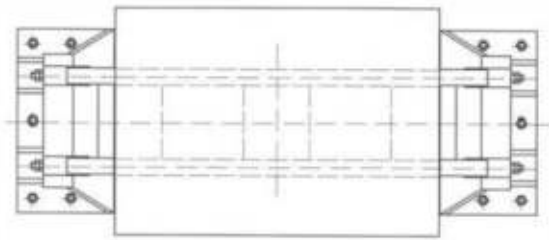
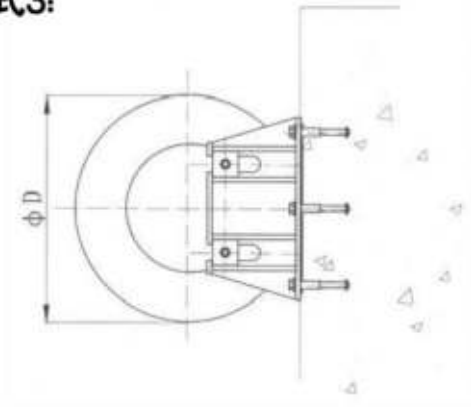
Y型系列

规格YH-d	L	B	L1	链条					
YH-Y800*400	1000	60	1350	φ25					
	1500	75	1850	φ28					
	2000	90	2370	φ32					
	2500	100	2870	φ34					
	3000	120	3430	φ40					
YH-Y900*450	1000	60	1370	φ28					
	1500	80	1870	φ30					
	2000	95	2430	φ34					
	2500	110	2930	φ38					
	3000	125	3430	φ42					
YH-Y1000*500	1000	65	1370	φ28					
	1500	85	1870	φ30					
	2000	100	2430	φ38					
	2500	120	2930	φ40					
	3000	130	3430	φ44					
YH-Y1100*550	1000	70	1370	φ30	YH-Y1400*700	1000	80	1430	φ34
	1500	90	1870	φ32		1500	105	1930	φ38
	2000	110	2430	φ38		2000	125	2470	φ44
	2500	125	2930	φ42		2500	150	2970	φ48
	3000	140	3510	φ46		3000	170	3510	φ52
YH-Y1200*600	1000	75	1370	φ30	YH-Y1500*750	1000	85	1430	φ36
	1500	95	1930	φ36		1500	110	1930	φ40
	2000	115	2430	φ40		2000	130	2470	φ46
	2500	130	2930	φ44		2500	150	2970	φ48
	3000	150	3510	φ50		3000	170	3510	φ52
YH-Y1300*650	1000	80	1370	φ32	YH-Y1600*800	1000	90	1430	φ38
	1500	100	1930	φ38		1500	115	1970	φ40
	2000	120	2430	φ42		2000	140	2470	φ46
	2500	140	3010	φ48		2500	160	3010	φ50
	3000	160	3510	φ50		3000	180	3510	φ54

[单位: mm]

Y型系列

形式3:



名称	材料
U型环	Q235热镀锌
	2Cr130Cr18Ni10Ti
	0Cr18Ni90Cr17Ni12Mo2

[单位: mm]

大于	至	R	L	ϕd	ϕG	T
Y150	Y400	R70	600	$\phi 40$	$\phi 100$	20~30
Y400	Y700	R80	650	$\phi 50$	$\phi 110$	
Y700	Y900	R90	730	$\phi 55$	$\phi 120$	
Y900	Y1100	R100	780	$\phi 60$	$\phi 140$	25~35
Y1100	Y1500	R105	830	$\phi 65$	$\phi 150$	
Y1500	Y2000	R115	880	$\phi 70$	$\phi 160$	

圆筒型拖轮橡胶护舷

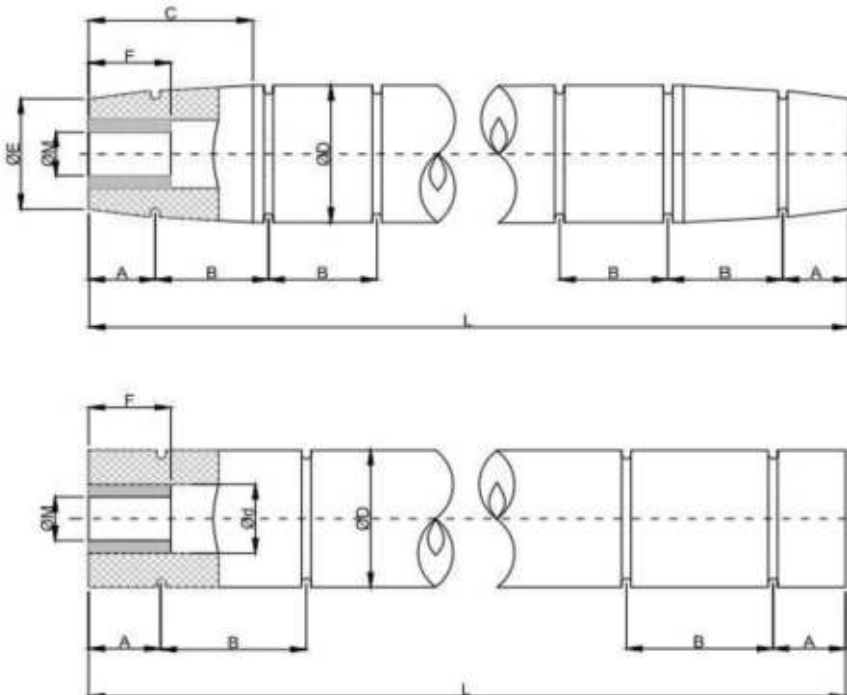
圆筒型拖轮橡胶护舷具有各种长度尺寸，由于橡胶在适当长度内的可弯曲性，其主要安装在各种拖轮的船头和船尾上，对运行中的拖轮进行全方位的保护。

特性

- 1.设计简单而经济
- 2.结构合理，实用性强
- 3.任意的长度尺寸

应用

- 1.拖轮
- 2.施工船
- 3.平底船



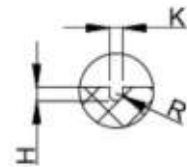
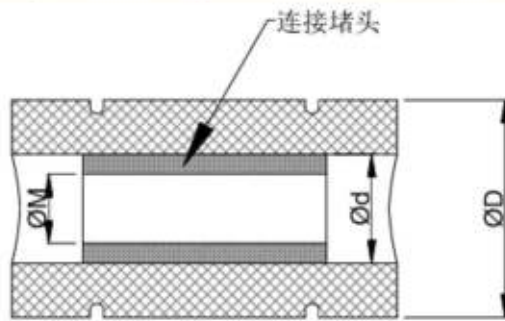
南京宇航橡胶有限公司

NANJING YUHANANG RUBBER CO.LTD

[单位:mm, Kg/m]

D*d	E	Amax	Bmax	C	M	F	参考重量
250*125	190	200	570	500	75	300	47
300*150	225	225	600	700	75	400	68
380*190	280	225	650	800	100	400	110
400*200	300	250	670	800	100	400	122
450*225	350	250	700	850	100	400	155
480*240	350	250	700	850	100	400	176
500*250	375	280	730	900	100	400	190
540*270	375	280	730	900	100	400	223
600*300	450	300	800	900	125	500	275
700*350	500	350	870	950	125	500	375
800*400	600	350	930	1000	125	500	490
900*450	675	350	1000	1100	150	500	620

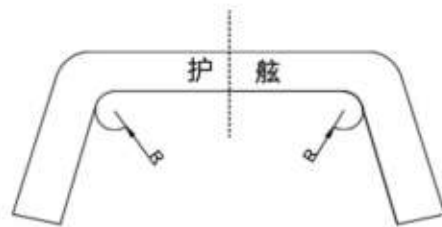
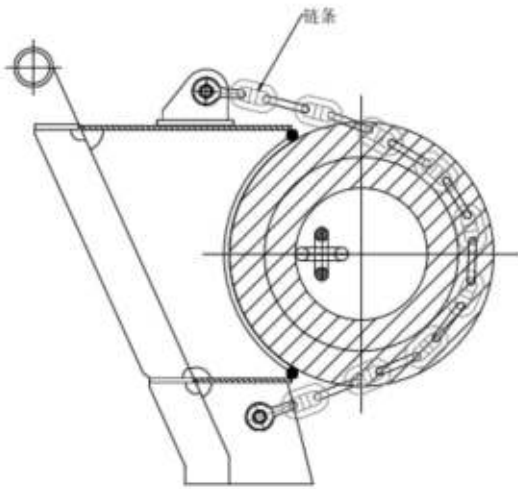
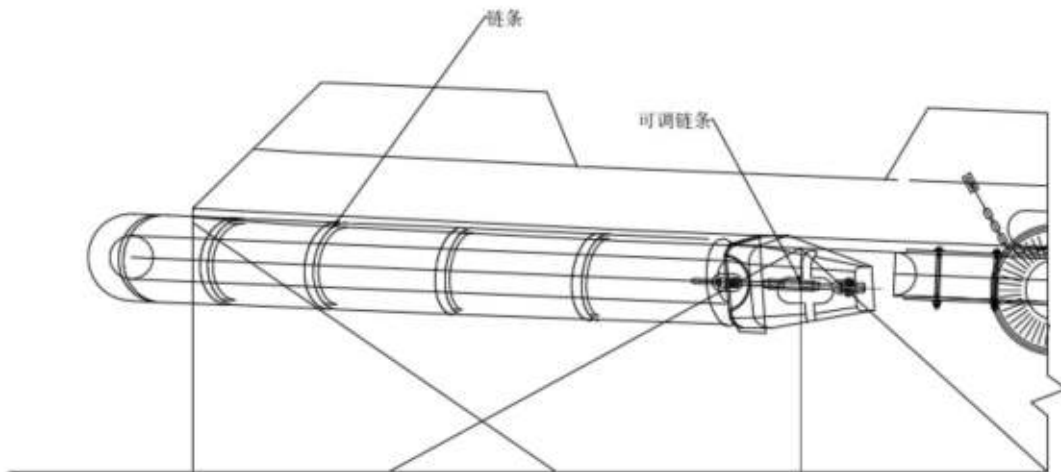
- 注：1.表格中的数
据 仅供参考
。
2.护舷长度可根
据 用户要求生
产。



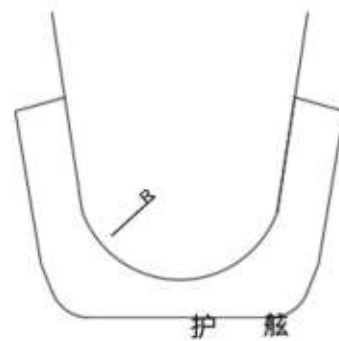
[单位:mm]

K	110	95	80	70	70	70	70	70	60
R	15	5	10	35	35	35	35	5	30
H	50	20	50	80	60	40	40	25	50
K	60	60	50	50	50	50	50	50	50
R	30	10	25	25	25	25	25	5	2
H	40	30	45	40	35	30	25	10	5

小圆筒型拖轮护舷（外圆直径 500mm）通常用一根穿过中心孔的可调松紧的链条固定在船体上。大圆筒型拖轮护舷还需环绕的辅助链条或束带。



$R \geq 4 \times \text{OD}$



圆筒型拖轮护舷尽管加工时是直的，但其可以被弯曲安装在船头或船尾部位，此时其外侧被拉伸，内侧被压缩，拉伸侧在接触锐利物体时易产生撕裂伤，为了减轻伤害，须保证其最小弯曲半径为 $R = 4 \times \Phi D$ 。



联系人：吴鼎明

电话：18005162255

联系地址：江苏南京建邺区